

1. 유치원 연혁

년 월 일	개 요
2017. 12. 28.	-진주누리유치원 설립 인가
2018. 09. 01.	-진주누리유치원 개원(금성, 도동, 집현 3개원 통합)
2018. 09. 01.	-초대 김상련 원장 취임
2018. 11. 07.	-개원식
2019. 02. 15.	-제1회 졸업 및 수료(졸업42명, 수료: 65명)
2019. 03. 01.	-방과후 놀이중심 유치원 지정운영 -아침 · 저녁 돌봄 운영
2019. 03. 04.	-제2회 입학식(150명)

진주누리유치원은 만 3세 2학급, 만 4세 2학급, 만 5세 3학급, 특수반 2학급으로 총 9학급으로 구성되어 있습니다.

2. 교육실습생 수업지원 및 편의시설 안내

시설명	내용(장소)	교육실습생 활용방안
교생 연구실	<ul style="list-style-type: none"> 본원 1층 요리실 교육실습생 옷장 및 신발장, 협의 테이블, PC 구비 냉장고, 전기 주전자, 간식 등 구비 	<ul style="list-style-type: none"> 수업 나눔 및 자료준비 수업 컨설팅 및 소통 교육실습생 휴식
학습 자료실	<ul style="list-style-type: none"> 교수자료 및 학습준비물 구비 	<ul style="list-style-type: none"> 수업나눔 및 자료개발 교육실습생 상호 교류



교생 연구실



학습 자료실



요리실



교실전경



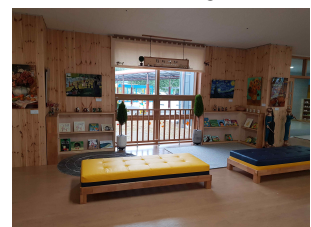
교육실습생 신발장



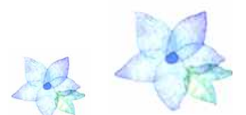
교육실습생
옷장 및 사물함



급식실



그림과 책이 있는
갤러리





4. 교육실습생 활동

유아들과 함께 하는 다양한 활동 참관 및 다양한 연수 참여(자연체험, 동화구연의 실제, 임용 연수, 출석부 및 공문서 작성요령 등), 선진지 견학, 공개수업(부분수업, 연결수업, 연구수업) 등의 활동으로 유치원 교사로서 필요한 역량을 키우는 다양한 교육실습활동을 할 수 있습니다.

※유치원 실정 및 교육실습생의 필요와 요구에 따라 활동일정은 추가 및 변경될 수 있습니다.



유아 등원 맞이



자연체험 연수



동화구연 연수



임용고시 연수



연구수업



공립유치원 견학



진주체험교육원 견학



각 반 공개수업참관



유아체육수업 참관



방과후과정 참관

5. 유치원 안내



- 시내버스 이용 시
 - 대곡 방면 271번
 - 집현 방면 272번, 470번
- 시외버스터미널 이용시
 - 15분 소요
- 승용차 이용시
 - 문산IC에서 15분 소요

주소 : 경상남도 진주시 진산로 358번길 13. 진주누리유치원

