



Keum no-dong site plan

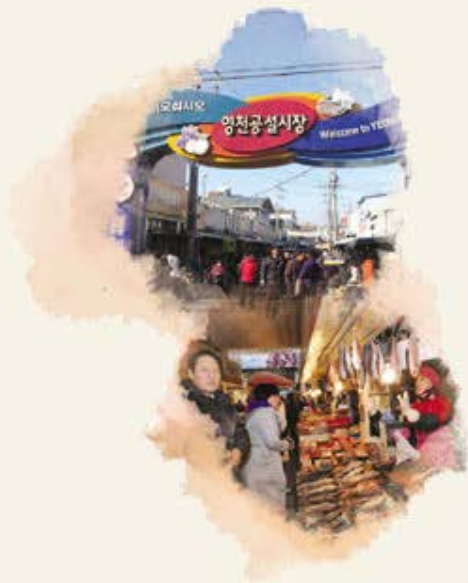
20709270 서정우
20809235 김은주
20809109 허인나
20909135 김지현



2012
YEONG
CHEON

INDEX

1. Summary
2. Related plan & law
3. Site Analysis
4. Case Study
5. Development Goals
& General Plan



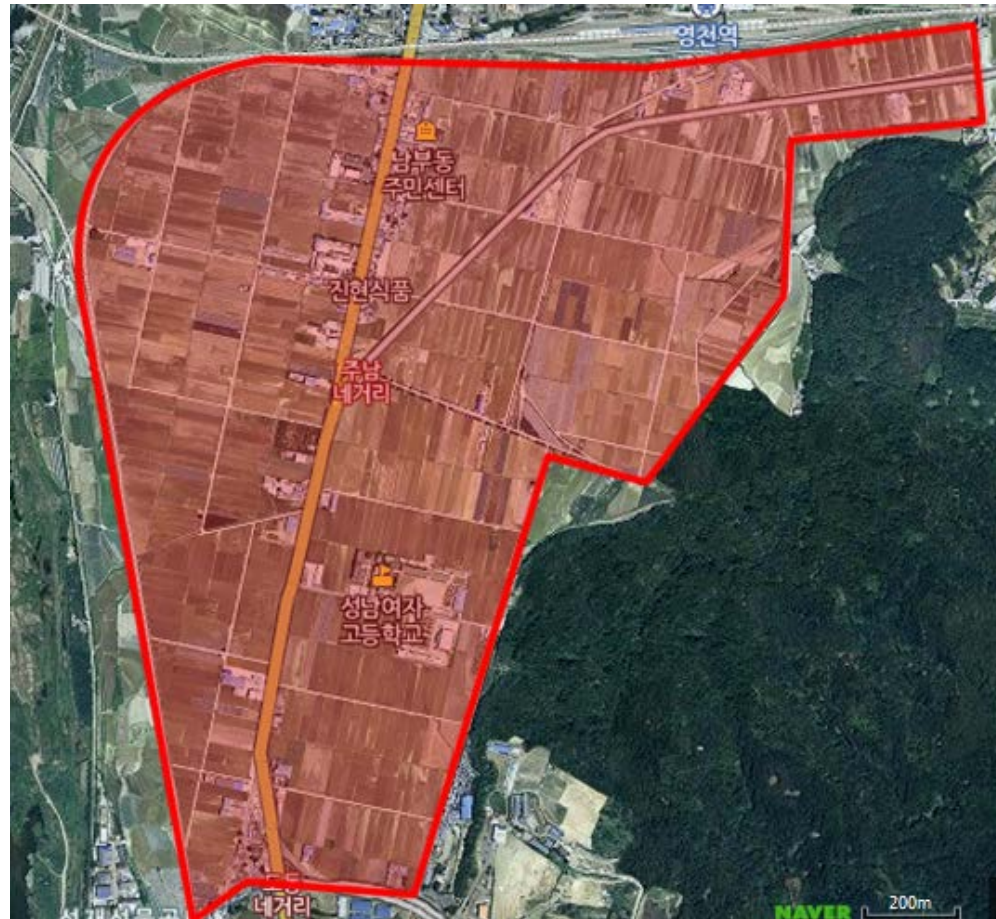
1. Summary

STAR CITY
YEONG CHEON

1. Summary

2012YEONGCHEON

- Site
- situation



Site : Geumno-dong, Yeongcheon-si, Gyeongbuk

Site area : 2km²



2. Related plan & law

STAR CITY
YEONG CHEON

2. Related plan & law

- 2000~2020 제4차 국토종합개발계획

- 2002~2020 경상북도종합개발계획

-2020 대구권광역도시계획

- 2020 영천도시기본계획



Yeong cheon Relation plan

•between 청량리-덕소-원주 원주-제천, 제천-도담, and 도담-영천, step by step and organize the Main railroad for period railroad system.

The direction of National development plan is international exchanging of 환동해 in 대구-포항 areas, and promoting the value of fiber industry, and knowledge-based industry.

Southern cities, and the southern city region involves 영천, 경산, 청도, 고령, 상주, 칠곡 and these cities promote near suburb farming characterizing around the metro city, and organize the fantastic industry-belt to foster the provincial city or college town with research, culture, leisure.

2. Related plan & law

2012YEONGCHEON

- 2000~2020 제4차 국토종합개발계획
- 2002~2020 경상북도종합개발계획
- 2020 대구권광역도시계획
- 2020 영천도시기본계획



- Paving national road number four and bypass road
- extension of 1,2 Lane of Daegu subway in yeong cheon
- **extension of 8-lane kyeongbu highway**
- Organizing the large-scale of truck terminal business
- **Moving the site of Military facilities and organize the section of city.**
- **residential land development preparing for incoming population to Daegu**

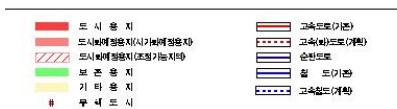
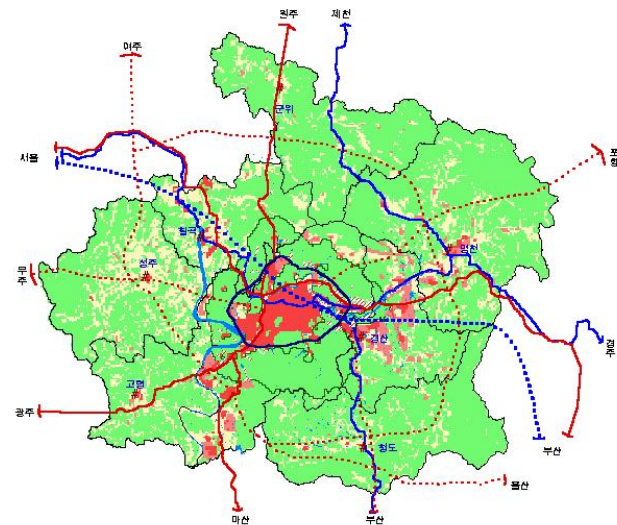
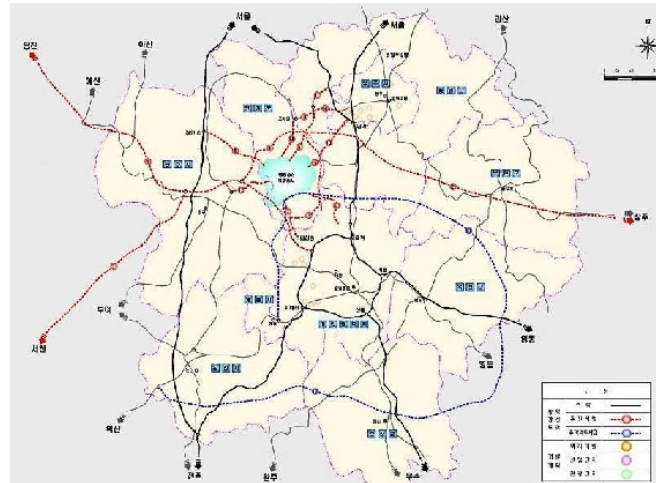
2. Related plan & law

- 2000~2020 제4차 국토종합개발계획

- 2002~2020 경상북도종합개발계획

- 2020 대구권광역도시계획

- 2020 영천도시기본계획



Related plan

- Reinforce the connection between central city and satellite cities

- maintenance the wide transportations between near areas

the direction of maintenancing Major dwelling sector in 영천, building 영천 new city in the middle of 대구-포항

- About leisure sightseeing planning, organizing hot spa touring in 경산, 영천, 청도 and the 운문사 in 청도

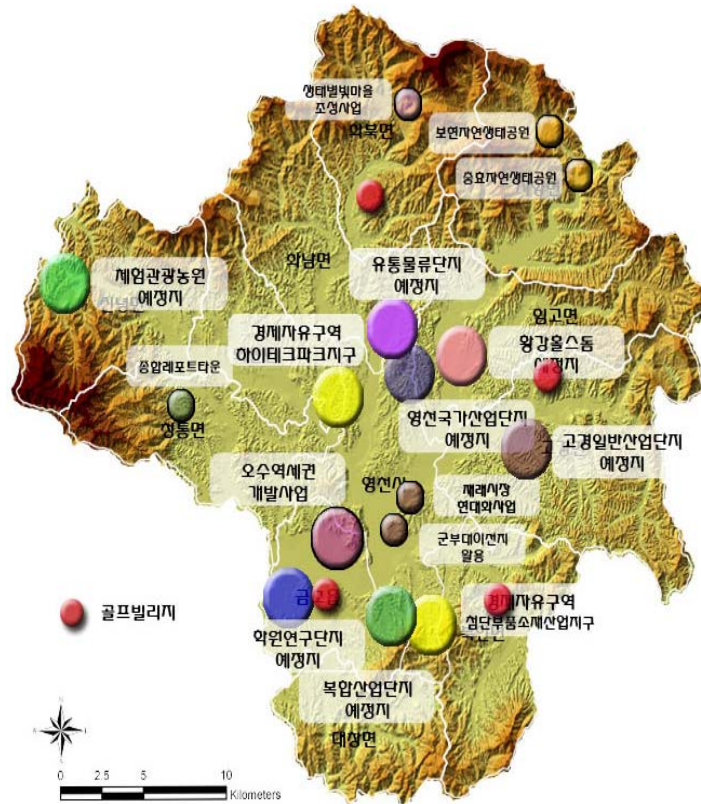
2. Related plan & law

- 2000~2020 제4차 국토종합개발계획

- 2002~2020 경상북도종합개발계획

- 2020 대구권광역도시계획

- 2020 영천도시기본계획



division	Strategies undertaking plan
Natural starlight village business	<ul style="list-style-type: none"> • Natural starlight village • Theme park with observatory
experiencing sightseeing park	<ul style="list-style-type: none"> • river animal dorm • chi san moiuntain apple dorm
O-su station area development business	<ul style="list-style-type: none"> • Central transferring Centre • rear facilities ex; theme park
College research area	<ul style="list-style-type: none"> • Making superior high school • housing and silver town
Truck terminal	<ul style="list-style-type: none"> • Collectivization of warehouse facilities • Organizing truck terminal site by site
National industrial area	<ul style="list-style-type: none"> • relate with Cutting edge knowledge industries
Central recycle	<ul style="list-style-type: none"> • From traditional markets to modern markets • using sites of military facilities
Free economical area business	<ul style="list-style-type: none"> • Inducing the vitalizing regional economic
Complex industrial area	<ul style="list-style-type: none"> • Moving factories in cities • eco-industries

2. Related plan & law

2012YEONGCHEON

- Keumho river waterfront plan
- Industrial estate
- Specific street



We can connect with well-being walk, public parking zone, tracking gym, bike road, jogging course, and half marathon corse

2. Related plan & law

2012YEONGCHEON

- Keumho river waterfront plan
- **Industrial estate**
- Specific street



멀티 자동차 밸리를 구축하여 차량용 임베디드 기술혁신 센터와 고연비 부품소재 개발센터 건립

2. Related plan & law

2012YEONGCHEON

- Keumho river waterfront plan
- Industrial estate
- **Specific street**



Youngcheon ST. herbal medicine Specific street composition.

2. Related plan & law

2012YEONGCHEON

-상대정화구역

상대정화구역

학교보건법 제6조 (학교환경위생 정화구역에서의 금지행위 등)
제6조 (학교환경위생 정화구역에서의 금지행위 등)

-자연녹지지역

- ① 누구든지 학교환경위생 정화구역에서는 다음 각 호의 어느 하나에 해당하는 행위 및 시설을 하여서는 아니된다. 다만, 대통령령으로 정하는 구역에서는 제2호, 제3호, 제6호, 제 10호, 제12호부터 제 18호까지와 제20호에 규정된 행위 및 시설 중 교육감이나 교육감이 위임한 자가 학교환경위생정화위원회의 심의를 거쳐 학습과 학교보건위생에 나쁜 영향을 주지 아니한다고 인정하는 행위 및 시설은 제외한다. <개정 2007. 12.14>

-제2종
일반주거지역

-제2종
일반주거지역
(영천시조례)

- 지역특화발전

2. Related plan & law

2012YONGCHEON

-상대정화구역

자연녹지지역

국토의 계획 및 이용에 관한 법률 시행령 제 71조(용도지역안에서의 건축제한)

-자연녹지지역

제71조 (용도지역안에서의 건축제한)

① 법 제76조제 1항의 규정에 의한 용도지역안에서의 건축물의 용도·종류 및 규모 등의 제한(이하 '건축제한'이라 한다)은 다음 각호와 같다.

-제2종
일반주거지역

16. 자연녹지지역안에서 건축할 수 있는 건축물 : 별표 17에 규정된 건축물

국토의 계획 및 이용에 관한 법률 시행령 별표 17(자연녹지지역 안에서 건축할 수 있는 건축물)

-제2종
일반주거지역
(영천시조례)

영천시 도시계획조례 제33조 (용도지역안에서의 건축제한)

제33조(용도지역안에서의 건축제한) 영 제71조, 영 제78조제1항 및 부칙 제13조제1항의 규정에 의하여 용도지역,

자연취락지구 및 관리지역에서의 건축물의 용도 종류 및 규모 등의 제한은 다음 각 호와 같다.

- 지역특화발전

16. 자연녹지지역 안에서 건축할 수 있는 건축물 : 별표 16과 같다.

영천시 도시계획조례 별표 16(자연녹지지역 안에서 건축할 수 있는 건축물(제33조제16호 관련))

영천시 도시계획조례 제19조(허가를 받지 아니하여도 되는 경미한행위)

2. Related plan & law

2012YEONGCHEON

-상대정화구역

영천시 도시계획조례

-자연녹지지역

제33조 (용도지역안에서의 건축제한)

제33조(용도지역안에서의 건축제한) 영 제71조, 영 제78조 제1항 및 영 부칙 제13조제1항의 규정에 의하여 용도 지역, 자연취락지구 및 관리지역에서의 건축물의 용도 종류 및 규모등의 제한은 다음 각 호와 같다.

4. 제2종 일반주거지역안에서 건축할 수 있는 건축물 : 별표 4와같다.

**-제2종
일반주거지역**

-제2종
일반주거지역
(영천시조례)

- 지역특화발전

2. Related plan & law

2012YEONGCHEON

-상대정화구역

지역특화발전특구

-자연녹지지역

지역특화발전특구에 대한 규제특례법 제11조(특구지정의 효과)
제11조(특구지정의 효과)

-제2종
일반주거지역

① 제9조제1항 및 제2항에 따른 특구의 지정·고시가 있으면 특구계획의 승인을 받은 것으로 보며, 특화사업자의 지정을 신청한 자로서 특구계획에 포함된 자는 특화사업자로 지정된 것으로 본다.

-제2종
일반주거지역
(영천시조례)

② 신청지방자치단체의 장은 민자유치가 필요하다고 인정되면 제1항 및 제6조제1항·제2항에도 불구하고 제9조제1항에 따라 특구가 지정된 후에 특화사업자의 지정신청을 받아 제51조제1항에 따라 특구계획의 내용 변경을 지식경제부장관에게 신청할 수 있다.

③ 제3장에 따른 규제특례는 특구 및 특화사업자에 대하여 특구계획에 정하여진 내용에 따라 적용한다.

[전문개정 2009. 4. 1]

- 지역특화발전

2. Related plan & law

2012YEONGCHEON

-상대정화구역

-자연녹지지역

-제2종
일반주거지역

-제2종
일반주거지역
(영천시조례)

- 지역특화발전

지역특화발전특구

지역특화발전특구에 대한 규제특례법 제11조(특구지정의 효과)

제11조(특구지정의 효과)

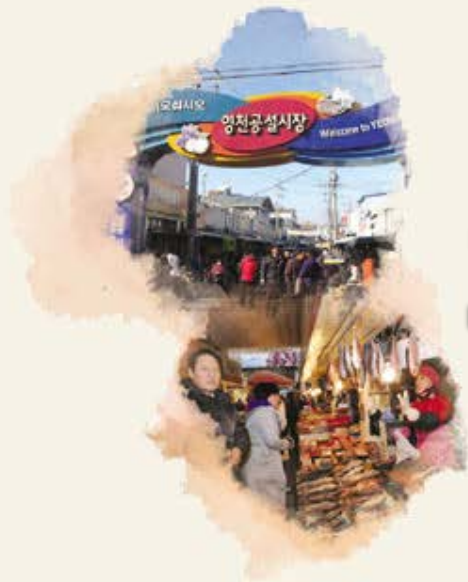
① 제9조제1항 및 제2항에 따른 특구의 지정·고시가 있으면 특구계획의 승인을 받은 것으로 보며, 특화사업자의 지정을 신청한 자로서 특구계획에 포함된 자는 특화사업자로 지정된 것으로 본다.

② 신청지방자치단체의 장은 민자유치가 필요하다고 인정되면 제1항 및 제6조제1항·제2항에도 불구하고 제9조제1항에 따라 특구가 지정된 후에

특화사업자의 지정신청을 받아 제51조제1항에 따라 특구계획의 내용 변경을 지식경제부장관에게 신청할 수 있다.

③ 제3장에 따른 규제특례는 특구 및 특화사업자에 대하여 특구계획에 정하여진 내용에 따라 적용한다.

[전문개정 2009. 4. 1]

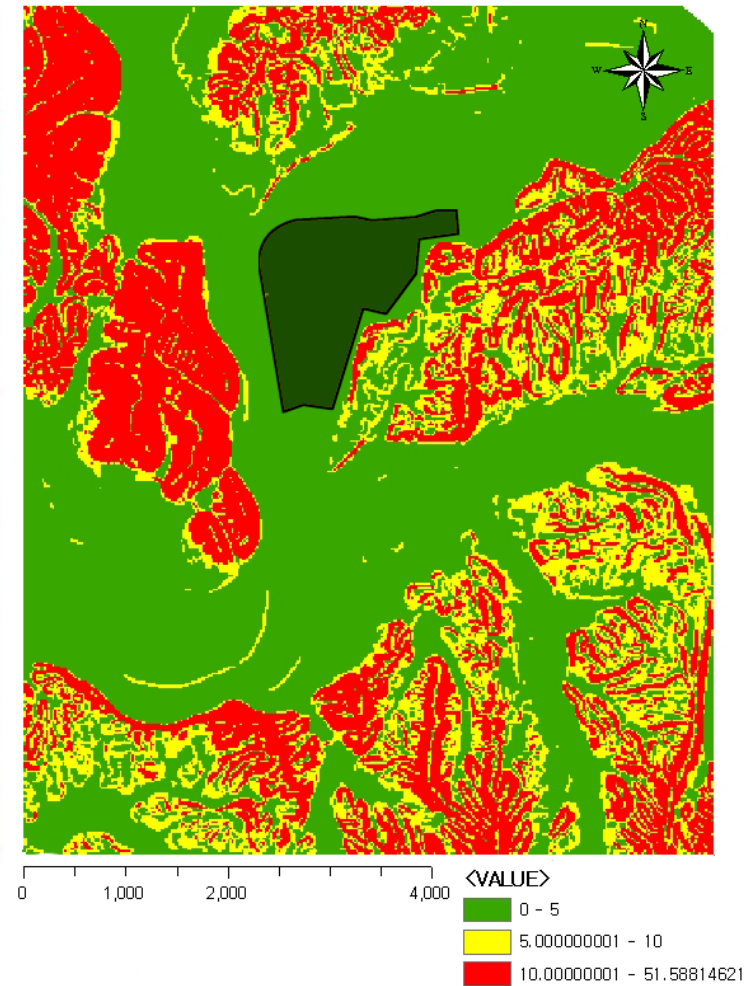
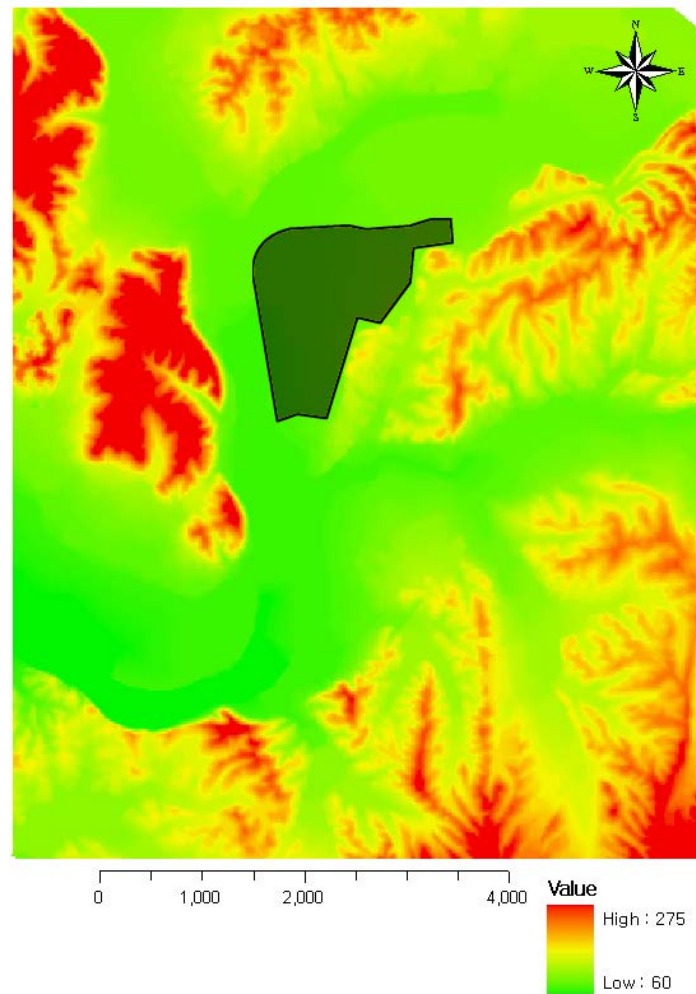


3. Site Analysis

STAR CITY
YEONG CHEON

3. Site analysis

- Physical
- Non physical
- social and cultural
- economic



Our site is flat and surrounded by low height mountains zones are counter purifying area, and natural green area.

3. Site analysis

- Physical
- **Non physical**
- social and cultural
- economic



4-lane and 2-lane roads are intersect each other and lead that to kyeong buk highway.

there is yeong cheon station in northern part

close with industrial road



The western and northern borders are the railroad and for eastern and southern borders are just road.

3. Site analysis

2012YEONGCHEON

- Physical
- **Non physical**
- social and cultural
- economic

Climate



warm-climate monsoon

Average temperature 12.25°C
max temperature 39.4 °C

rain 1012.8mm

Use district



natural region
Second- class General Residential District

3. Site analysis

- Physical
- Non physical
- **social & cultural**
- economic

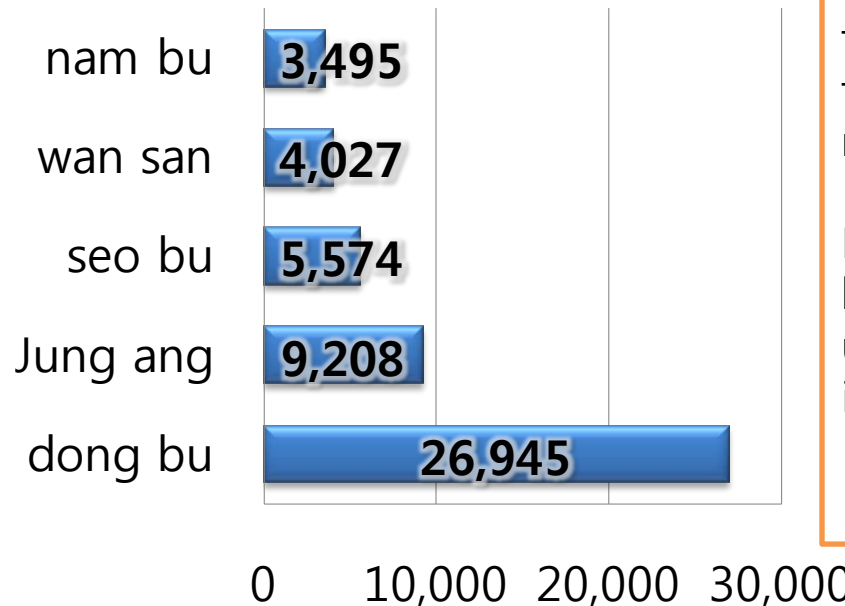


station and terminal, yeong cheon inter- change are playing the central role in yeong cheon transfortation which takes 15mins by car.

there are only paddy and field and general industrial area so its lack of cultural diversity.

there are less people lives there compares to the number of house

New trend: increaing the living populations of nam-b u province in yeong cheon is the fir st priority.



3. Site analysis

2012 Y E O N G C H E O N

- Physical
- Non physical
- social and cultural
- **economic**



Even the site is in Daegu metro city economic bloc, it is formed with agriculture-based economic bloc exclusively

about industrial bases, it helps part of the jobs in metro cities area such as 대구, 포항, 구미 and so on. And there are great vast area transportation, accessibility, and reasonable price due to distributions of land that can available develop, so extension of industrial area is expected



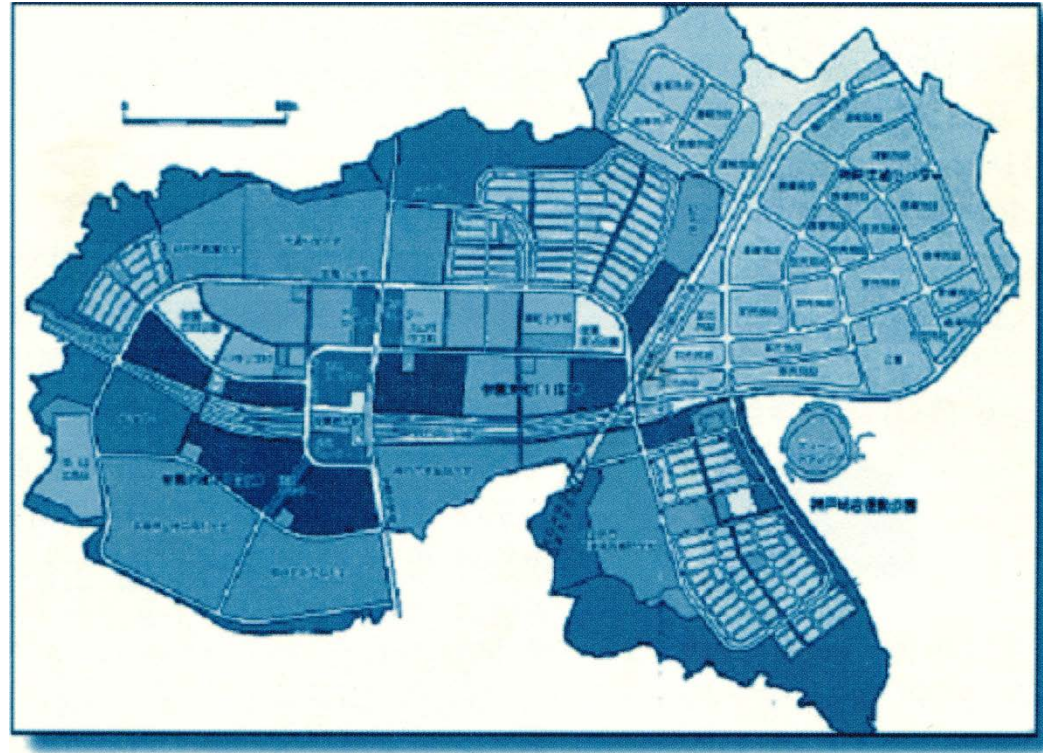
4. Case Study

STAR CITY
YEONG CHEON

4. Case Study

2012YEONGCHEON

- Kobe
- Dae duck
- Tsukuba



Site : Kobe suburb seisin
Area : 303ha
population : 20,000
Term : 1980 ~ 1991

4. Case Study

2012 YEONGCHEON

- Kobe
- Dae duck
- Tsukuba

Sustainable development
Building private research
facilities

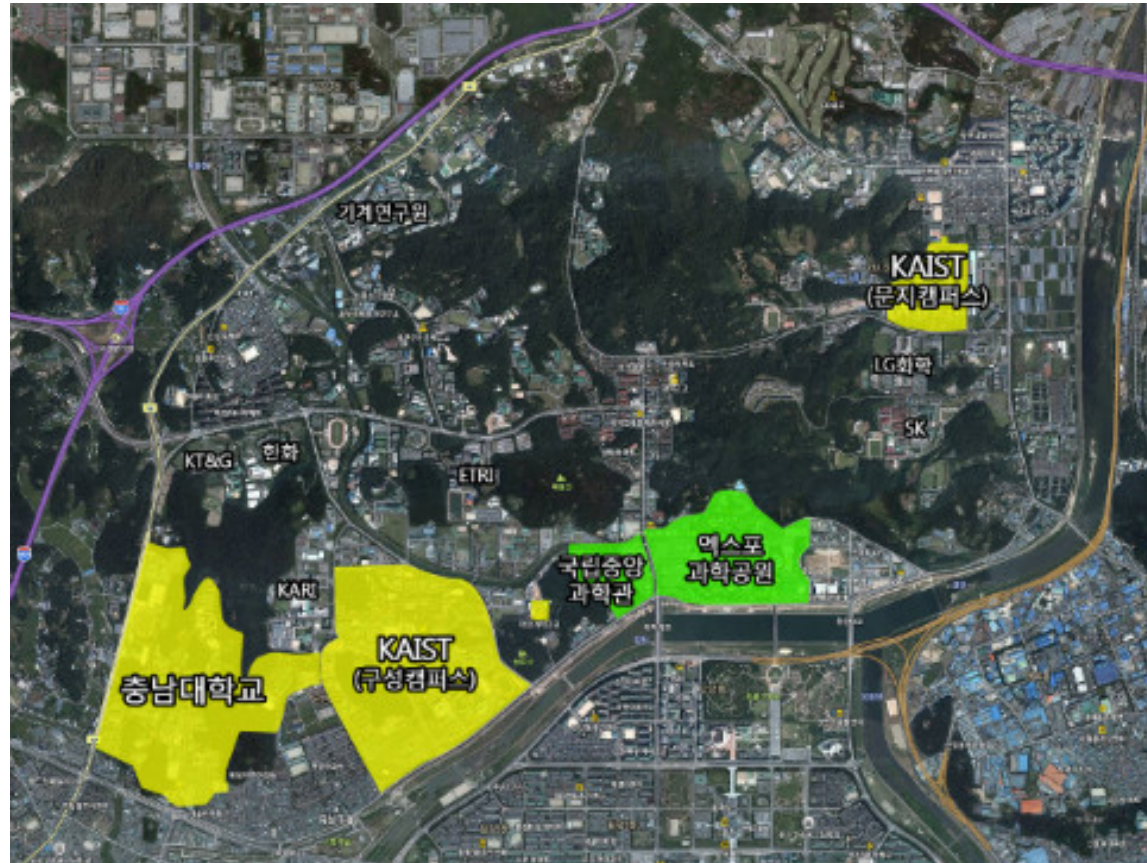
It is concentrated in
academy area so there is no
harmony

Harmonious Building area with near areas

4. Case Study

2012YEONGCHEON

- Kobe
- Dae duck
- Tsukuba



site : yuseong , Dae jeon
area : 약 70.4km²

4. Case Study

2 0 1 2 Y E O N G C H E O N

- Kobe
- **Dae duck**
- Tsukuba

Effort of good atmosphere
for business

Explosive increasing of
incoming companies more
than 1000 are in KOSDAQ
markets

Lack of function activities
for the area itself

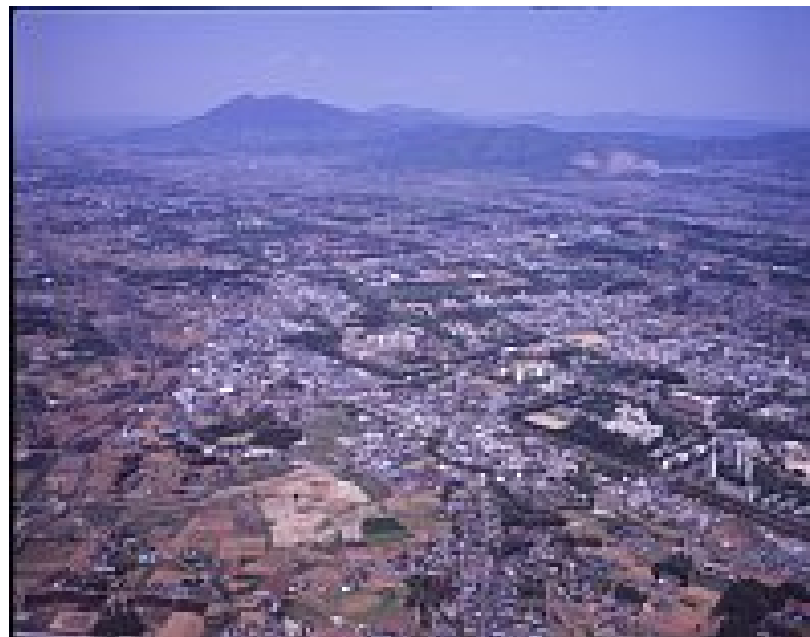
It is still isolated island
when it's about function
connected angle

Building High education and the hub of education
Organizing site planning that are related with near areas

4. Case Study

2012 YEONGCHEON

- Kobe
- Dae duck
- **Tsukuba**



Site : ibaraki

area : 28,400 ha

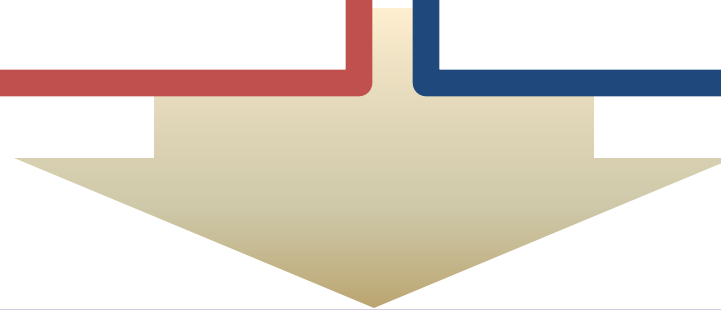
4. Case Study

2012 YEONGCHEON

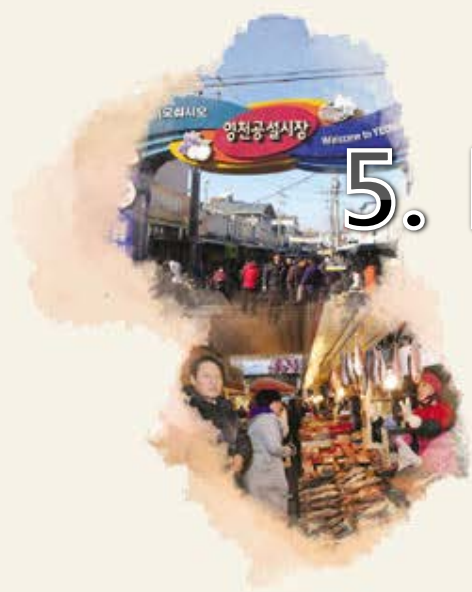
- Kobe
- Dae duck
- **Tsukuba**

Making more hiring
Raise population
area development

Big-scaled sports area



Increasing of high rank source and dwelling population
Building identity of the site



5. Development Goals & General Plan

STAR CITY
YEONG CHEON

5. Development Goals & General Plan

2 0 1 2 Y E O N G C H E O N

-Development Goals

Increasing of high rank source and dwelling population

building harmonious new city with surrounded environment

building industry,academy,research system for area development

- General Plan

Establishment of a regional identity and regional development to contribute to the development of the region to increase employment and resident population growth which aims School of Construction of the complex

5. Development Goals & General Plan

2012 YEONGCHEON

-Development Goals

- **General Plan**



Characteristics of the power and the city, houses and apartments can have all the characteristics of small urban townhouses, large, etc. The demand to develop a plan to boost opportunities

Research institute focusing on just formed a joint residential and detached houses

Presence of a variety of schools equipped with only

5. Development Goals & General Plan

2012YEONGCHEON

- Development Goals
- **General Plan**



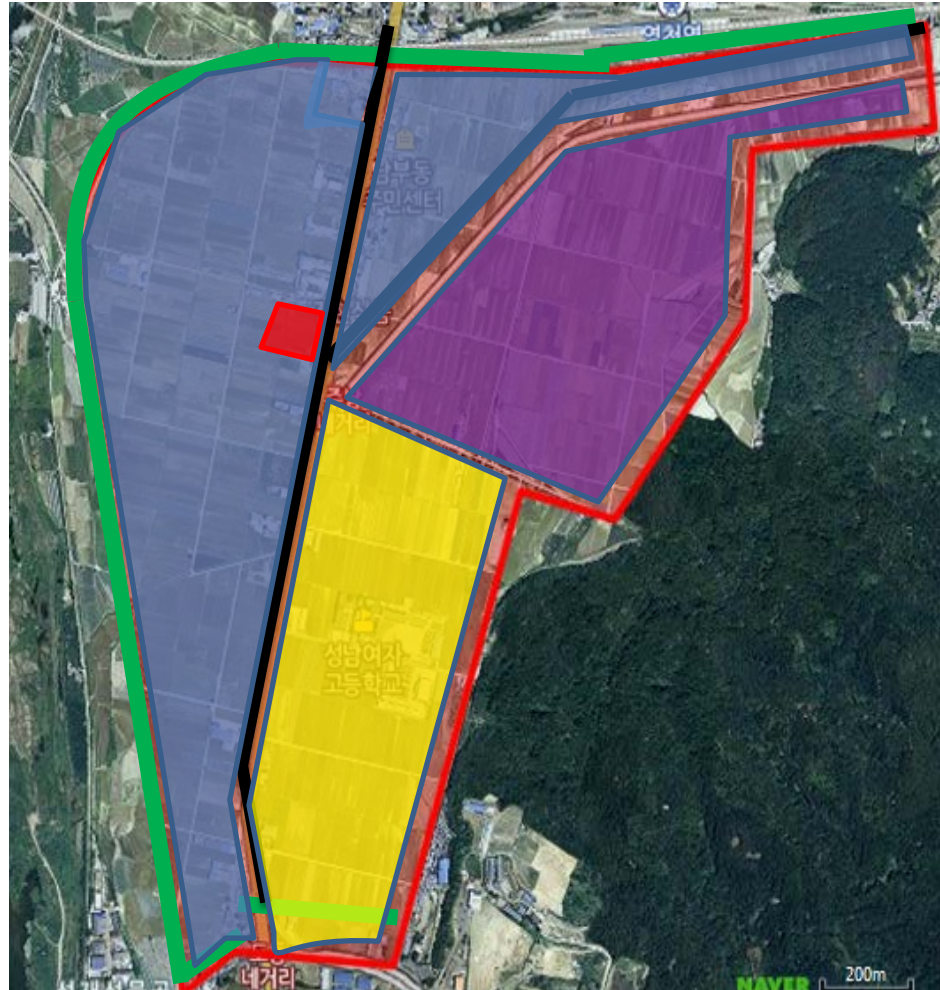
Cervical highways and industrial roads, accessible and good things around the main city and regional development by all directions

5. Development Goals & General Plan

2012YEONGCHEON

-Development Goals

- General Plan



- 공동주택 (Multi-family housing)
- 상업지역 (Commercial area)
- 완충녹지 (Green belt)
- 단독주택 (Single-family housing)
- 연구단지 (Research complex)
- 기존도로 (Existing road)

1. Summary

- Site
- purpose

